

CORPORATE PROFILE 2025

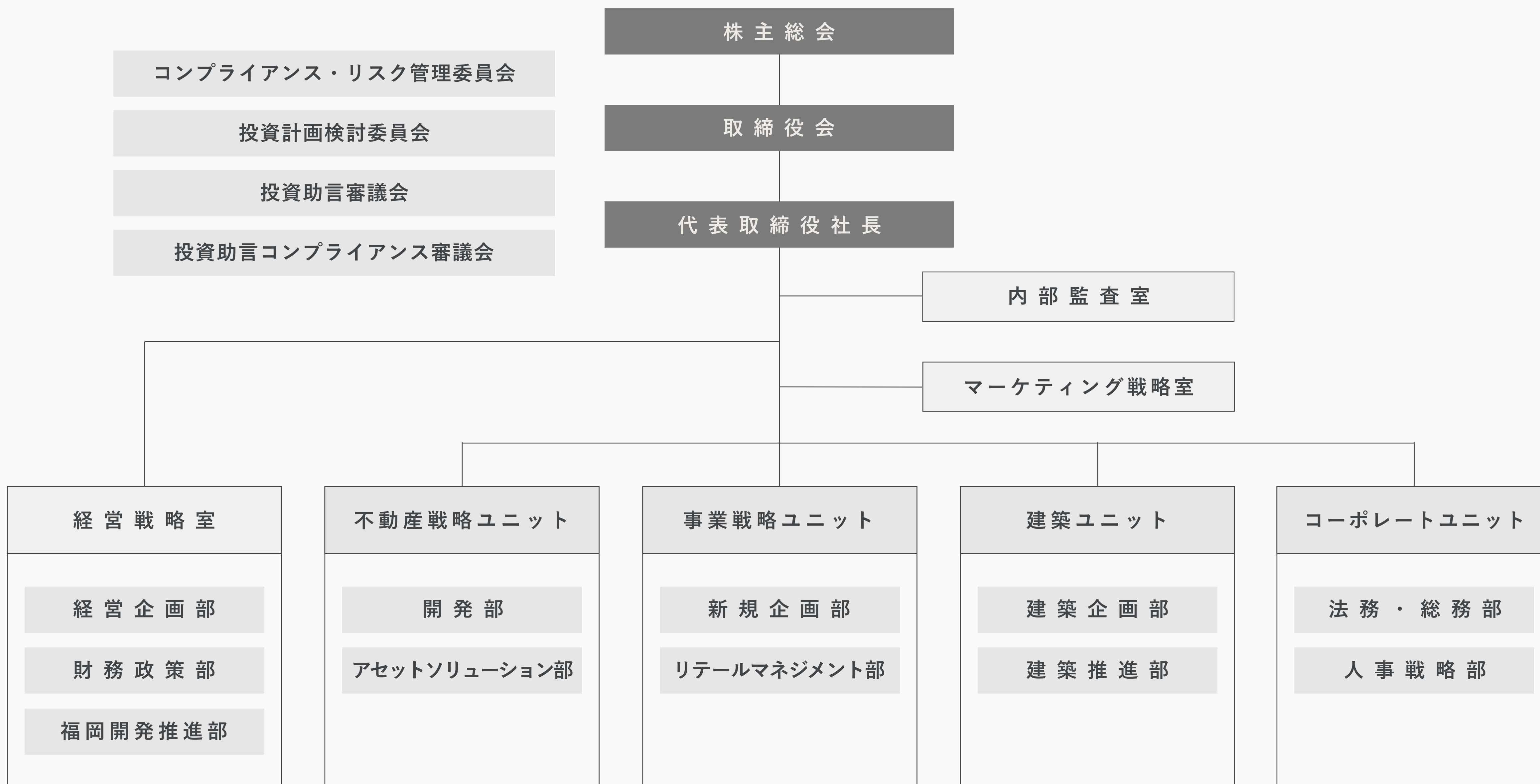


J. フロント都市開発株式会社は、2023年春、株式会社パルコからデベロッパー事業を分社化し、J. フロントリテイリンググループのデベロッパー事業を担う新会社としてスタートしました。多様な都市生活提案と魅力的な街づくりを目指して、地域社会と共生し、社会課題の解決と事業成長を両立しながら、都市の価値向上に貢献するマルチパーパスビル開発に取り組めます。

会社概要

会社名	J. フロント都市開発株式会社 (J. FRONT CITY DEVELOPMENT Co.,Ltd.)	資本金	1億1,000万円
設立年月日	2005年6月3日 ※2023年3月1日より、現会社名にて新体制発足	総資産額	約1,116億円（2024年2月期末時点）
本社所在地	東京都渋谷区神泉町8番16号	所有・運営物件	33施設
代表者	代表取締役社長 平井 裕二	従業員数	90名
		親会社	J. フロントリテイリング株式会社

組織図



役員一覧

代表取締役社長 兼 執行役員 建築ユニット担当
平井 裕二（ひらい ゆうじ）

監査役
富永 正生（とみなが まさお）

専務執行役員 不動産戦略ユニット 兼 事業戦略ユニット統括
小関 憲一（こせき けんいち）

執行役員 事業戦略ユニット担当 兼 マーケティング戦略室担当
小泉 真紀子（こいずみ まきこ）

取締役
若林勇人（わかばやし はやと）

監査役
川村 寿（かわむら ひさし）

執行役員 経営戦略室担当
藤生 雅之（ふじう まさゆき）

執行役員 コーポレートユニット担当
小林 謙介（こばやし けんすけ）

取締役
野北 健（のぎた けん）

監査役
慈性 さやか（じしょう さやか）

執行役員 不動産戦略ユニット担当
立川 俊之（たちかわ としゆき）

※2025年4月1日現在



開発物件事例

当社は、不動産開発の企画立案から建築計画・工事管理、施設の運営管理体制など、開発計画の各フェーズにおける最適なプランを検討・ディレクションし、プロジェクトを推進いたします。

開発中物件



ザ・ランドマーク名古屋栄

名古屋「栄」での新たなランドマークとなる文化・交流価値創造拠点の構築をコンセプトに、商業・ホテル・オフィス・シネマからなる複合施設を共同事業者と開発いたします。2022年3月に名古屋市より都市計画決定を受け、2022年7月に新築工事に着手しており、当社は商業部分を保有・運営する計画です。

計画地：名古屋市中区錦三丁目2501番1 他
建物規模：地上41階、地下4階
スケジュール（予定）：2026年3月竣工、2026年夏 開業



(仮称) 心斎橋プロジェクト

大阪のメインストリートである御堂筋と長堀通が交わる「心斎橋」の交差点に位置するエリア最大級の物件で、商業・ホテル・オフィスからなる複合施設を共同事業者と開発いたします。2023年1月に新築工事に着手しており、当社はL Catterton Real Estate社（LVMHグループの不動産開発投資会社）との共同出資により組成した特定目的会社を通じて事業に参画いたします。

計画地：大阪府中央区南船場三丁目8番4 他
建物規模：地上28階、地下2階
スケジュール（予定）：2026年2月竣工

他

所有・運営物件（計33施設）



上野フロンティアタワー

松坂屋上野店南館跡地に開発した商業施設とオフィスの複合ビルです。眺望がよく、自然採光を取り入れやすい高層のオフィスフロア（12階～22階）、中層階にシネマコンプレックスを配した商業施設“PARCO_ya”（地下1階～10階）を展開しています。

所在地：東京都台東区上野三丁目24-6
建物規模：地下2階、地上23階
竣工：2017年10月（開業2017年11月）



ZERO GATE

ZERO GATEは「原点＝ZERO」に立ち、街の「入口（顔）＝GATE」として新たな価値観を提案していくという、想いを込めています。プライム立地の中低層商業施設に特化し、その立地の良さを活かし、単独または少数のテナントで構成し、事業規模に応じて効率的に運営しています。リテールにこだわらない多様な業種と連携した多層階モデルや立地特性を活かした視認性、D Xを活用した新たな事業スキームを創出していきます。



BINO

BINOという名称は「Beauty Inside aNd Out」に由来しています。「ビューティ＆ヘルス」をコンセプトにする中低層商業施設で美しさを”内から””外から”サポートする商業施設を目指しています。更に幅広いお取組み先との連携により、お客様の満足するクオリティとサービスを提供し、エリアと共生し街の価値向上に貢献します。

物件一覧	上野フロンティアタワー	ZERO GATE	BINO
	クロス銀座	札幌ゼロゲート／原宿ゼロゲート 川崎ゼロゲート／名古屋ゼロゲート 京都ゼロゲート／心斎橋ゼロゲート 広島ゼロゲート／広島ゼロゲート2 三宮ゼロゲート	BINO銀座／BINO御徒町／BINO栄／BINO東洞院
	久屋南パークテラス		コムテラス
			コムテラス御徒町／コムテラス東心斎橋 他

CORPORATE PROFILE 2025

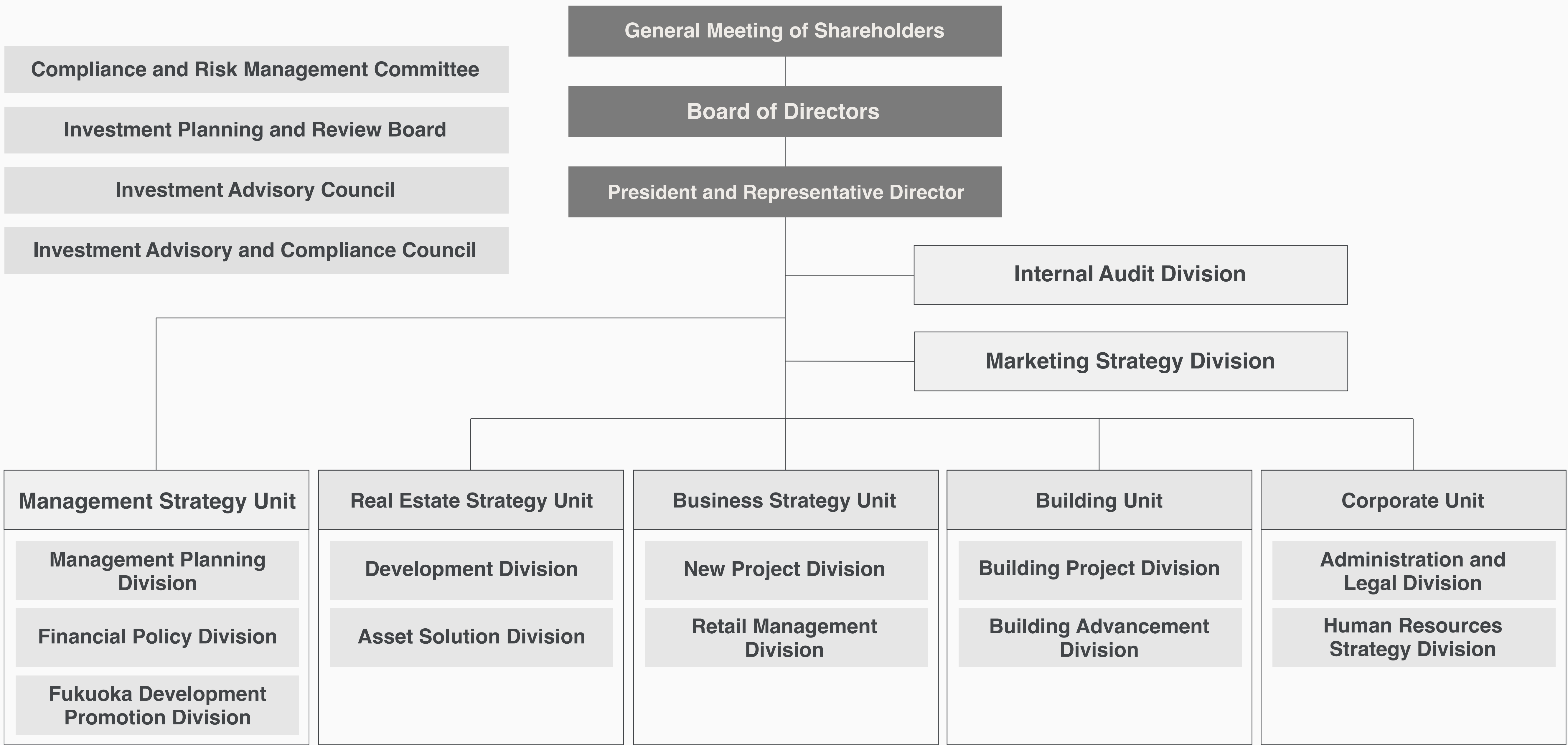


In spring 2023, PARCO CO., LTD. spun off its development business operations to create the new company J. FRONT CITY DEVELOPMENT Co., Ltd., which handles development operations for the J. FRONT RETAILING Group. In pursuit of a wide range of new proposals for city life as well as appealing urban development projects, J. FRONT CITY DEVELOPMENT engages in joint creation efforts together with local communities to develop mixed-use buildings that foster greater value for cities while working to solve societal problems and ensure healthy business growth.

Company Information

Company Name	J. FRONT CITY DEVELOPMENT Co., Ltd.	Capital	110 million yen
Date of Establishment	June 3, 2005 (current company name adopted on March 1, 2023 following new organizational system establishment)	Total Assets	Approx. 111.6 billion yen (as of FY2023)
Headquarters	8-16 Shinsen-cho, Shibuya-ku, Tokyo	Owned/Managed Properties	33
Company Representative	HIRAI Yuji, President and Representative Director	No. of Employees	90
		Parent Company	J. FRONT RETAILING Co., Ltd.

Organization Chart



Executive Officers

President and Representative Director
and Executive Officer for Building Unit
HIRAI Yuji

Auditor
TOMINAGA Masao

Senior Managing Executive Officer
KOSEKI Kenichi

Executive Officer for Business Strategy Unit
and Marketing Strategy Division
KOIZUMI Makiko

Director
WAKABAYASHI Hayato

Auditor
KAWAMURA Hisashi

Executive Officer for Management Strategy Unit
FUJIU Masayuki

Executive Officer for Corporate Unit
KOBAYASHI Kensuke

Director
NOGITA Ken

Auditor
JISHO Sayaka

Executive Officer for Real Estate Strategy Unit
TACHIKAWA Toshiyuki

(Current as of April 1, 2025)



Development Project Examples

J. FRONT CITY DEVELOPMENT creates and directs plans optimized to every phase of development and planning projects, from real estate development plan creation and architectural planning through to construction work management and finished-facility operations and management.

Current Development Projects



The Landmark Nagoya Sakae

Designed based on the architectural concept of establishing a new landmark for Nagoya's Sakae district that serves as a center of culture, interpersonal exchange and value creation, this jointly developed, multipurpose complex will house commercial shopping facilities, a hotel, offices and a cinema complex. It was officially approved as a Nagoya City planning project in March 2022, and construction began in July of the same year. J. FRONT CITY DEVELOPMENT will own and operate the commercial portion of the complex.

Project Site: Nishiki 3-2501-1, Naka-ku, Nagoya City, Aichi Prefecture (and other locations)
Building Size: 41 aboveground floors, 4 underground floors
Schedule (Planned): completion of construction in March 2026, start of operations in summer 2026

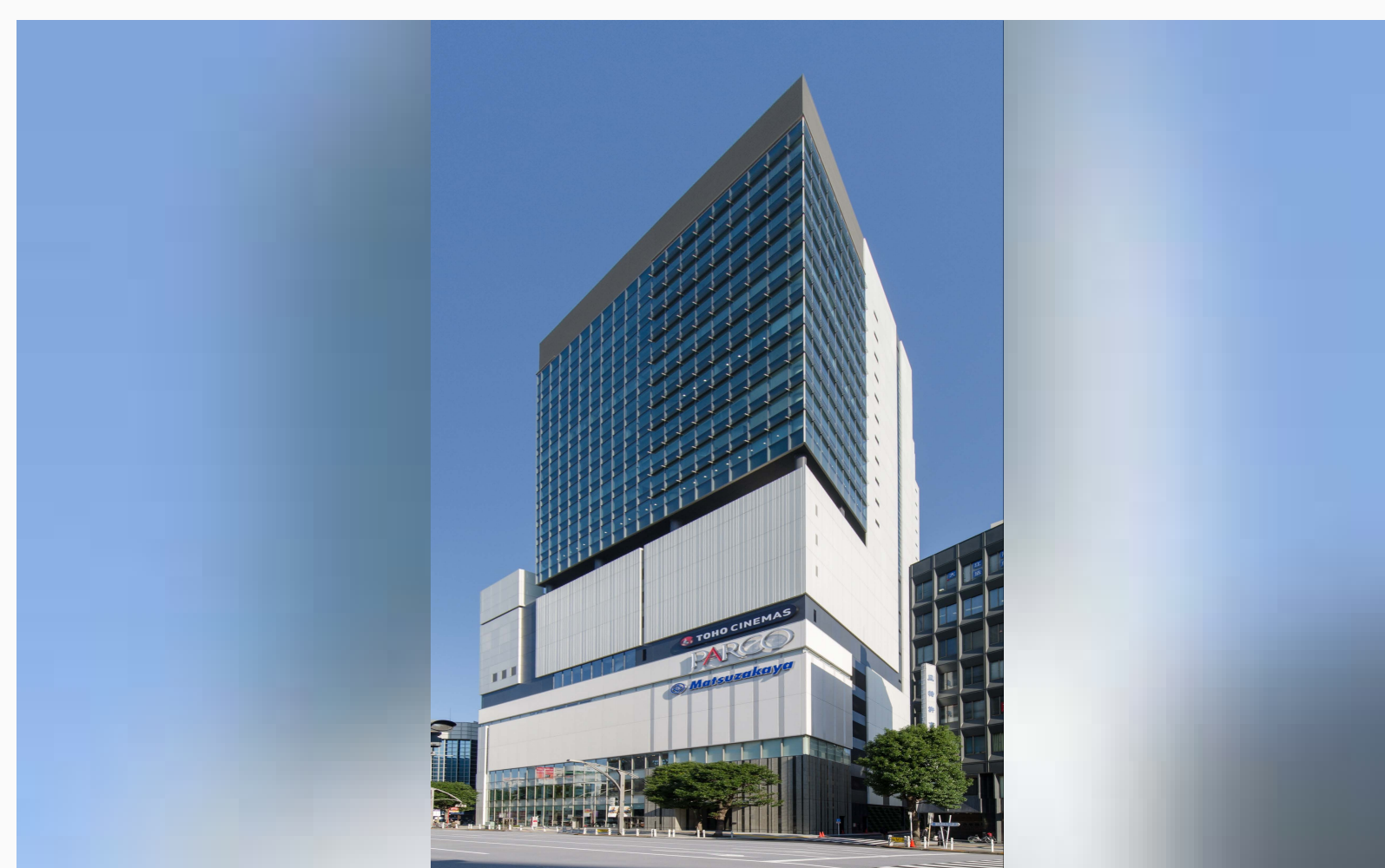


Shinsaibashi Project [tentative]

Developed jointly as a multipurpose facility containing commercial shops, a hotel and offices, this building will be the largest in Osaka's Shinsaibashi district, which stands at the intersection of two major boulevards: the city's main thoroughfare, Midosuji, and Nagahori-dori. Construction was started in January 2023, and J. FRONT CITY DEVELOPMENT is participating as a joint investor in the specified purpose company created for the project together with L Catterton Real Estate, which is a real estate development and investment firm within the LVMH Group.

Project Site: 3-8-4 Minami-Senba, Chuo-ku, Osaka (and other locations)
Building Size: 28 aboveground floors, 2 underground floors
Schedule (Planned): completion of construction in February 2026 ...and others!

Owned and Managed Properties (Thirty-Three in Total)



Ueno Frontier Tower

Ueno Frontier Tower is a combined shopping, entertainment and office complex on land once hosting the Matsuzakaya Ueno department store's South Building. Its upper floors from the 12th through 22nd stories house offices with outstanding views and plenty of natural light, while the middle and lower floors from the first basement level to the 10th floor contain the PARCO_ya shopping mall and its cinema complex.

Project Site: 3-24-6 Ueno, Taito-ku, Tokyo
Building Size: 2 underground floors, 23 aboveground floors
Completion: October 2017 (followed by start of operations in November)



ZERO GATE

The "ZERO GATE" name was chosen based on the idea of going back to each district's roots (or original "zero" point), combined with goal of having each complex serve as that area's central gateway (or "gate" for short). Each ZERO GATE complex embodies these ideas and is designed to offer new value. They are dedicated mid-to-low-rise commercial complexes that harness the advantages of their prime locations, are occupied by only one or just a small number of tenants, and are designed for high-efficiency operations optimized to business scale. Not limiting ourselves to retail business alone, we leverage multi-tier models incorporating collaboration among a diverse array of business operators, take full advantage of the visibility offered by each district's unique characteristics, and deploy novel business schemes that incorporate DX (digital transformation) elements.



BINO

The name "BINO" is rooted in the concept "Beauty Inside aNd Out." In pursuit of beauty and health ideals, we design each BINO complex as a mid-to-low-rise commercial facility supporting greater beauty that comes from both within and without. Through collaborations with a wide range of different organizations, we provide quality and services that satisfy customers while contributing to the creation of new value in close partnership with each district.

Our Facilities

Ueno Frontier Tower

Cross Ginza

Hisaya-Minami Park Terrace

ZERO GATE

SAPPORO ZERO GATE, HARAJUKU ZERO GATE, KAWASAKI ZERO GATE, NAGOYA ZERO GATE, KYOTO ZERO GATE, SHINSAIBASHI ZERO GATE, HIROSHIMA ZERO GATE, HIROSHIMA ZERO GATE TWO, SANNOMIYA ZERO GATE

BINO

BINO GINZA, BINO OKACHIMACHI, BINO SAKAE, BINO HIGASHINOTOIN

Com Terrace

Com Terrace Okachimachi, Com Terrace Higashi-Shinsaibashi ...and others!

(Current as of April 1, 2025)